

PAKIET POBYTOWY

OFERTA OBOWIĄZUJE W OKRESIE DO 31.10.2024

2

**PAKIET
-DNIOWY
Z NOCLEGIEM**

1+1
519

1+2
629

2+1
729

2+2
839

2+3
949

1+1*
669

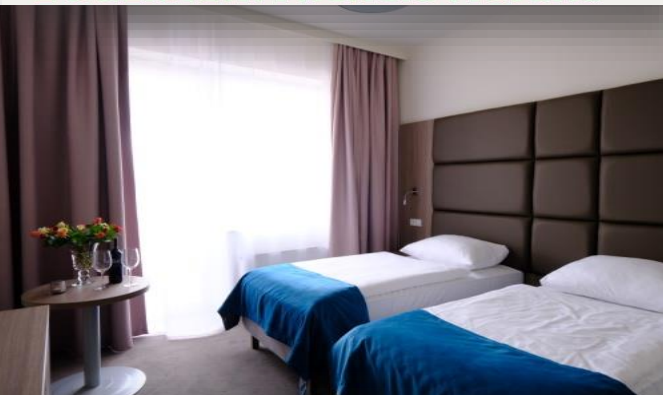
1+2*
779

2+1*
1029

2+2*
1229

2+3*
1349

* pakiety zawierają dodatkowo wyżywienie dla całej rodziny w postaci DWÓCH POSIŁKÓW



Pakiet zawiera:

- **NOCLEG** jedna noc w pokoju dostosowanym do ilości osób (pokoje typu standard) jest możliwość rezerwacji apartamentu 2-pokojowego LUX za dopłatą 150 zł / pakiet (ilość pokoi ograniczona)
- **ŚNIADANIE** w godz. 8.00 -10.30, doba hotelowa od 14.00 - 11.00 w dniu wyjazdu
- **DELI PARK** nielimitowane korzystanie z atrakcji (szczegółowy opis atrakcji oraz zasad korzystania, dostępny na stronie www.delipark.pl)
- **IMPREZY TOWARZYSZĄCE W DELI PARKU** (szczegółowy opis atrakcji towarzyszących, dostępny na Fb oraz instagramie)
- **PAPUGARNIA ARA** jednorazowe wejście (w poniedziałki papugarnia nieczynna)
- **BOWLING** jedna godzina korzystania w cenie pobytu

* pakiety Z GWIAZDKĄ * zawierają dodatkowo wyżywienie dla całej rodziny w postaci DWÓCH POSIŁKÓW jednorazowe wejście dla całej rodziny, menu w formie bufetowej (w wybrane dni) lub a la carte w cenie nieprzekraczającej ceny bufetu

Dodatkowe informacje

- w pakietach bez obiadokolacji jest możliwość dokupienia wyżywienia w restauracji
- dostęp do bezpłatnego Internetu
- bezpłatny parking przed hotelem

Dopłaty i dodatki

- Przedłużenie pobytu o kolejną dobę dla pakietów z wyżywieniem:
1+1 399 zł 1+2 449 zł 2+1 499 zł 2+2 549 zł 2+3 599 zł
- Dopłata za każde kolejne dziecko 110 zł / pakiet standard 160 zł / pakiet z wyżywieniem
- Dopłata za dodatkową osobę dorosłą 160 zł / pakiet standard 260 zł / pakiet z wyżywieniem
- Jest możliwość dokupienia do każdego z pakietów, dodatkowych voucherów o dowolnej wartości

Kontakt i rezerwacje:

Tel.+48 618108108 | kom. +48519059727

e-mail: repcja@delicjusz.pl | www.delicjusz.pl | www.delipark.pl